

Configuration du réseau sans-fil du collège Ahuntsic avec Windows 7 pour un étudiant ou un enseignant ou un employé administratif

Pré-requis :

Être un étudiant ou un enseignant ou un employé administratif.


Avoir un compte réseau au collège Ahuntsic.

Procédure :

Ouvrir votre session Windows 7.

S'assurer que votre carte WIFI est active sur votre ordinateur.

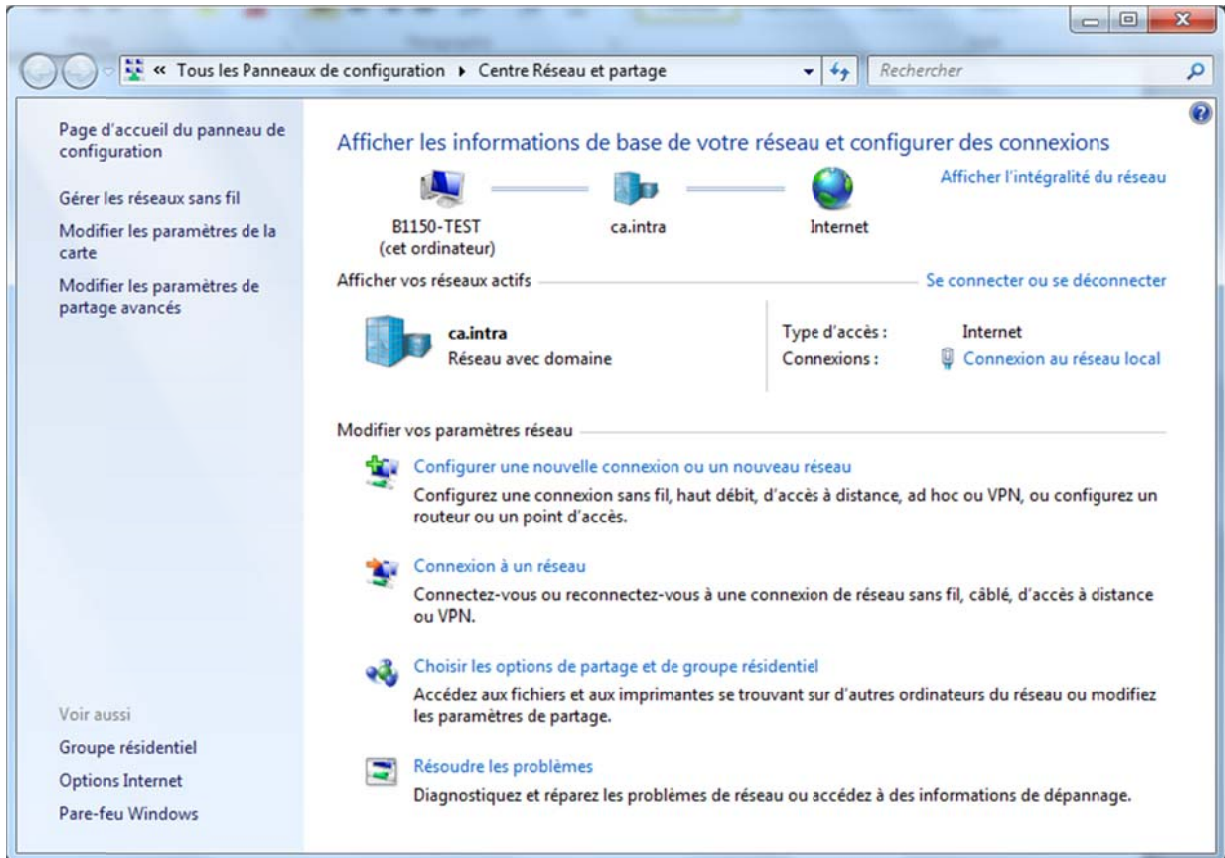
Habituellement, si la carte est active, sur votre ordinateur vous devriez avoir un dessin avec une petite antenne bleue sur les portables HP ou verte sur les portables Lenovo

Bouton droit de la souris sur l'icône réseaux sans-fil, L'icône ressemble à ceci 

Un petit menu s'affiche.

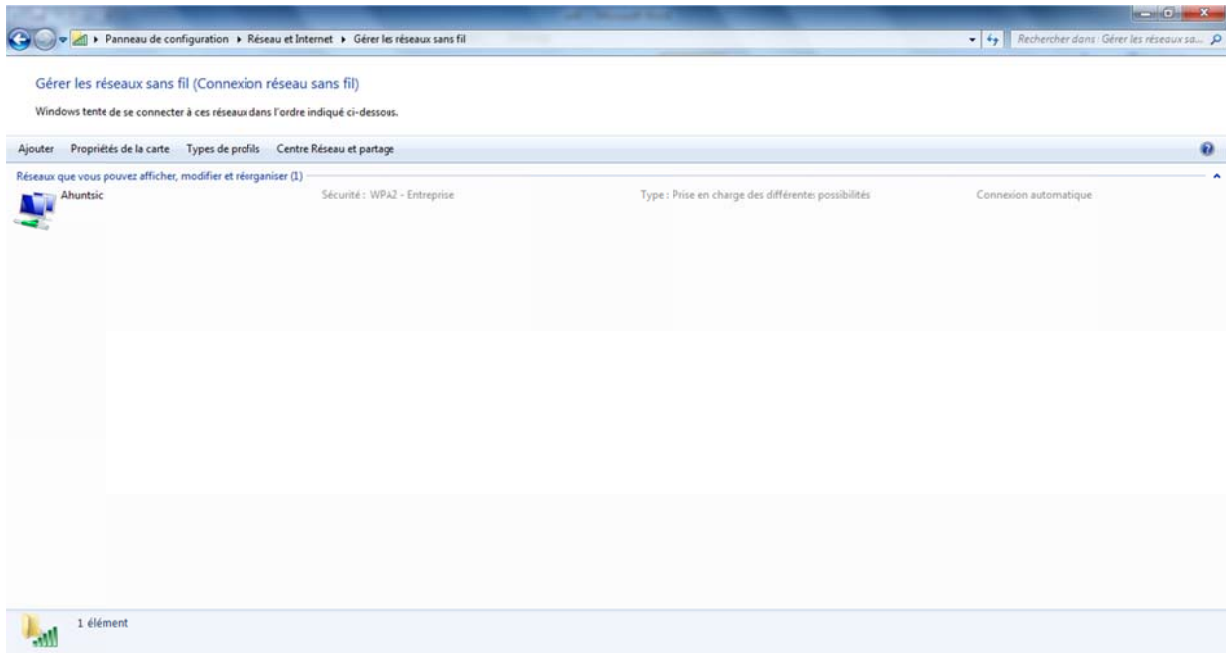
Choisir Ouvrir le Centre Réseaux et partage.

Cette fenêtre s'affiche.



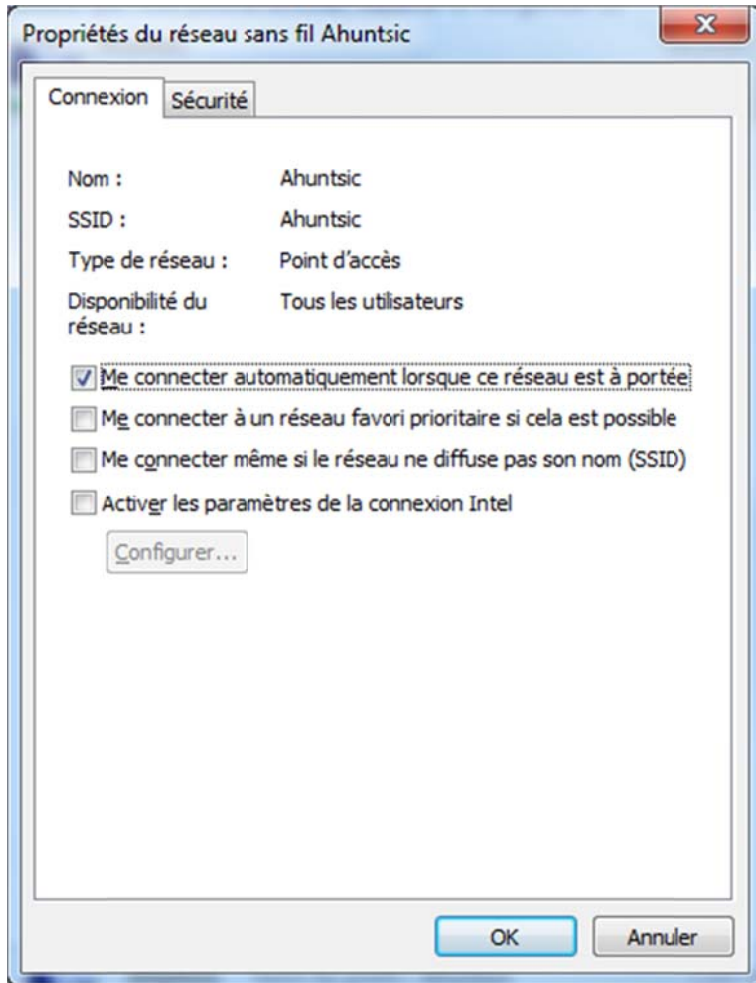
Sur le côté gauche de la fenêtre
Clic sur Gérer les réseaux sans-fil.

Cette fenêtre s'affiche.



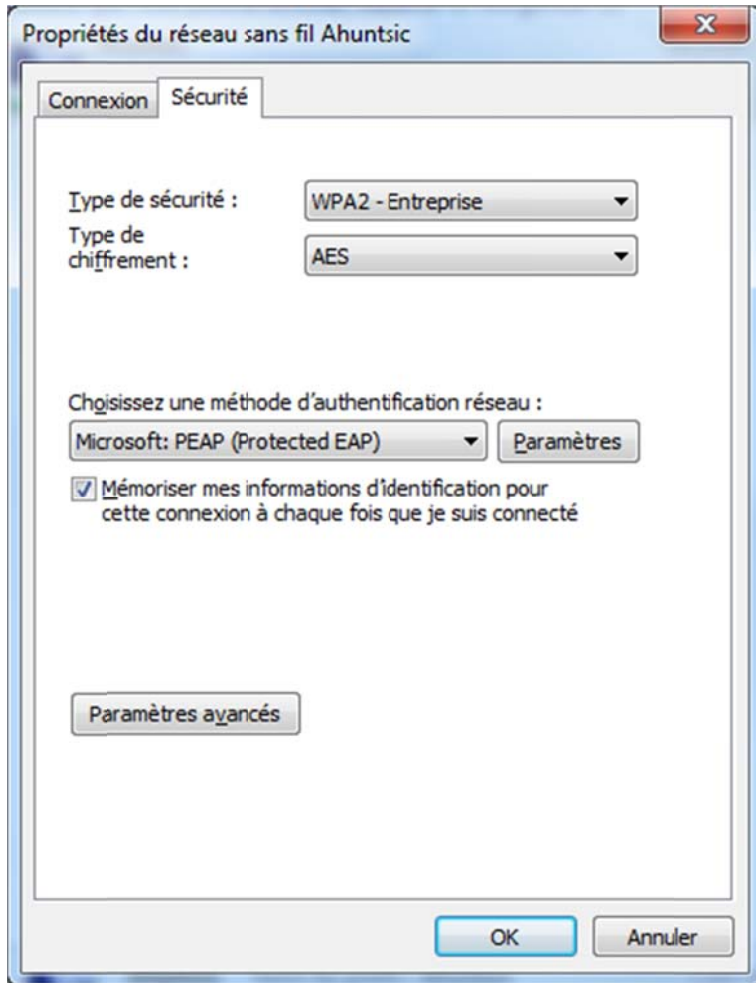
Bouton droit de la souris sur l'icône Ahuntsic.
Choisir Propriétés.

Cette fenêtre s'affiche



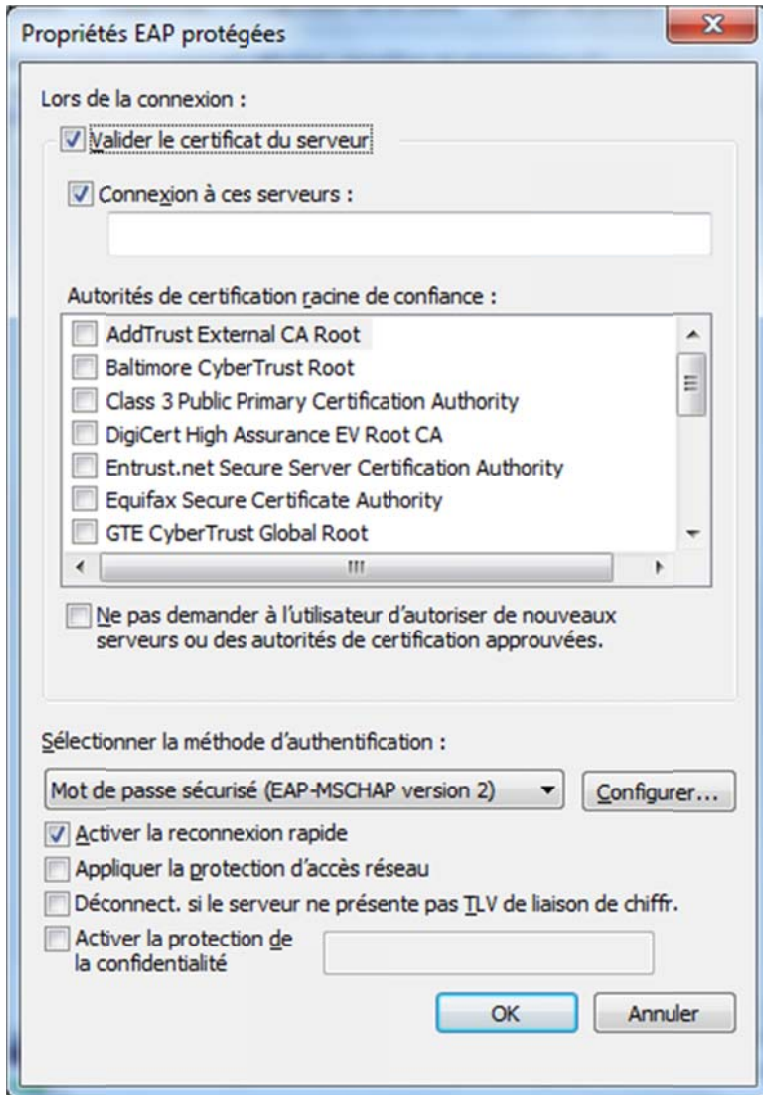
Clic sur l'onglet Sécurité

Cette fenêtre s'affiche

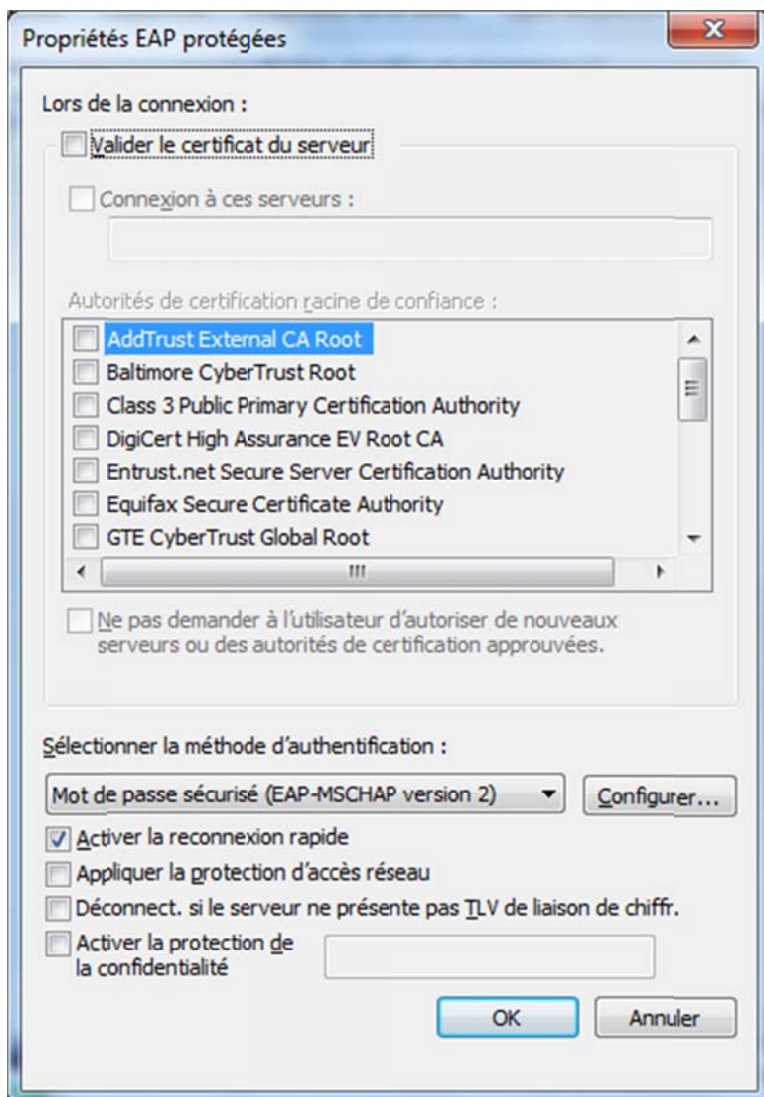


Dans la section Choisissez une méthode d'authentification réseau :
Clic sur le bouton Paramètres

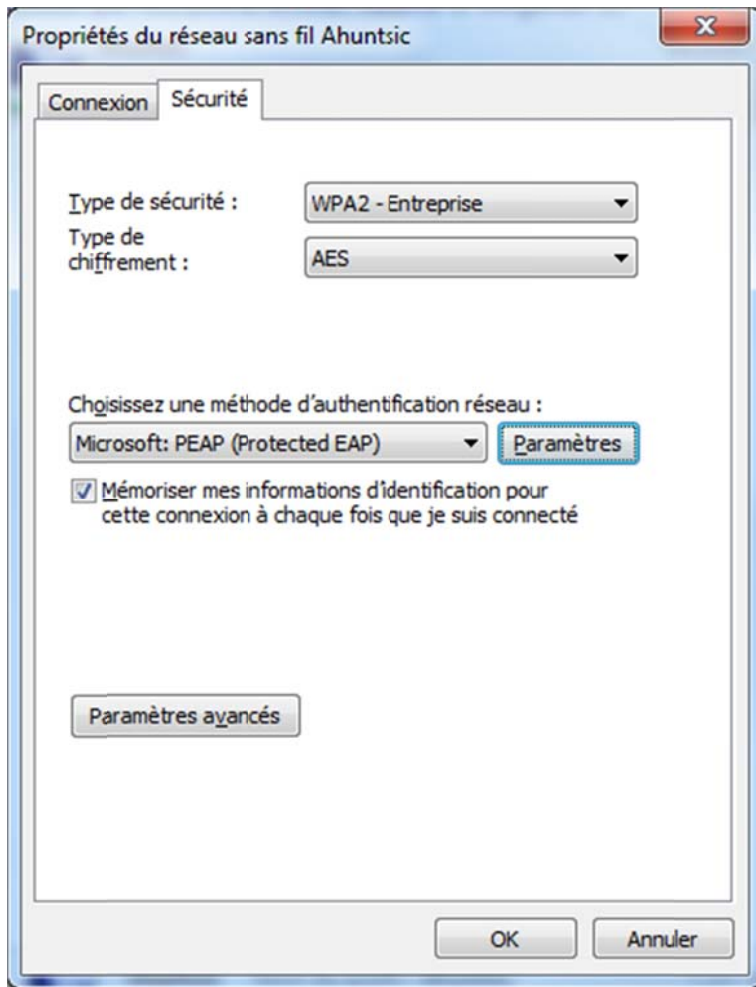
Cette fenêtre s'affiche.



Décocher Valider le certificat du serveur



Clic OK

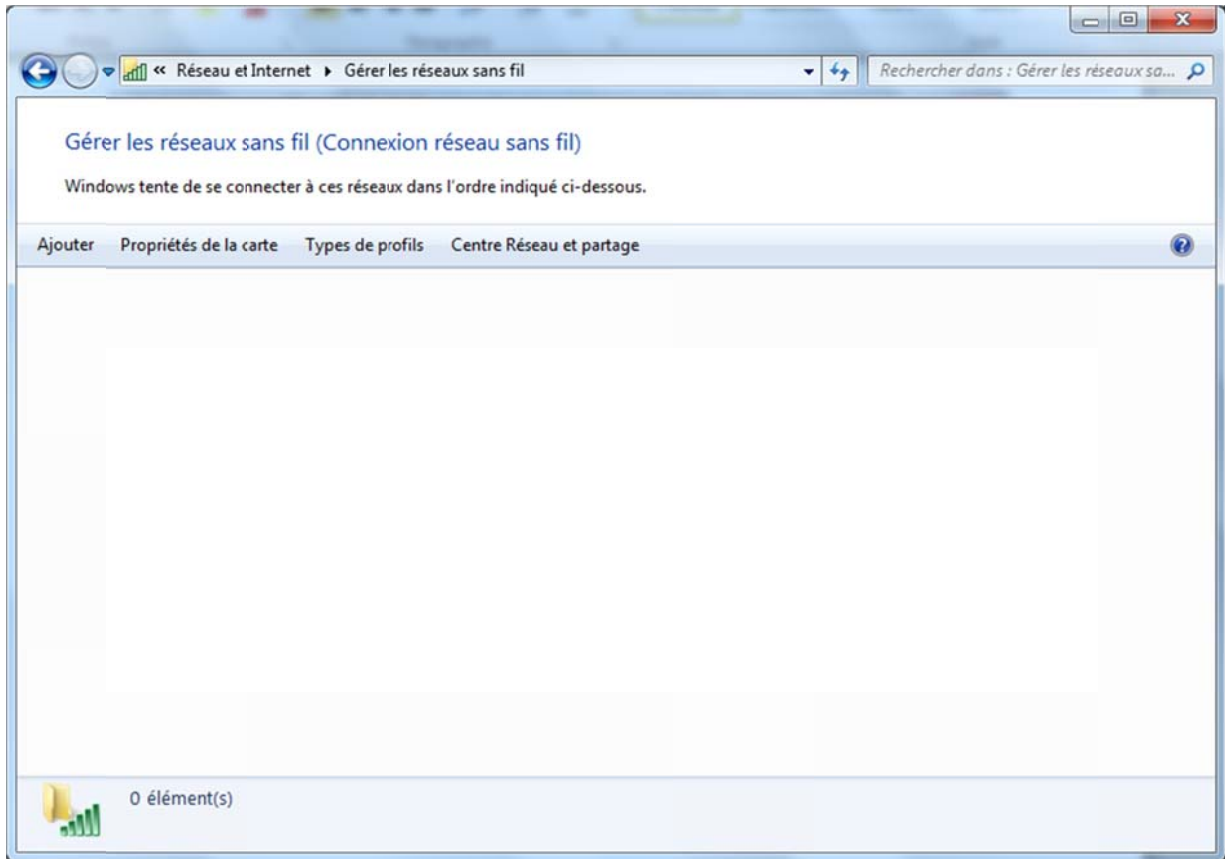


Clic OK

Voilà! vous êtes maintenant en mesure de vous connecter au réseau sans-fil Ahuntsic.

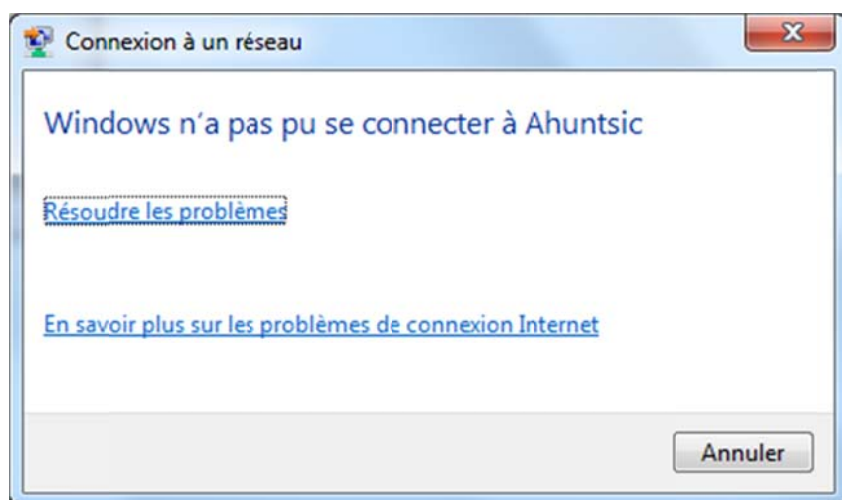
Dépannage Wifi, profil Ahuntsic

La fenêtre Gérer les réseaux sans-fil (Connexion réseau sans fil) est vide.



Il faut réinstaller les pilotes de la carte réseau sans-fil.

Message d'erreur Windows n'a pas pu se connecter à Ahuntsic



La configuration du réseau sans-fil n'a pas été faite correctement. Recommencer depuis le début.