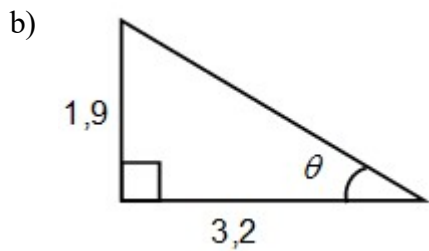
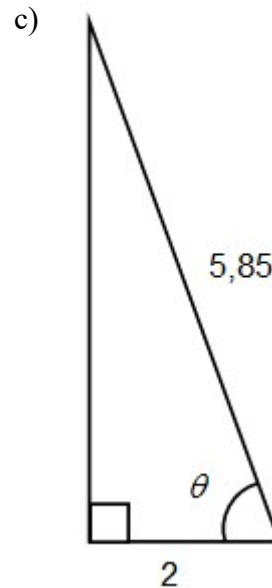
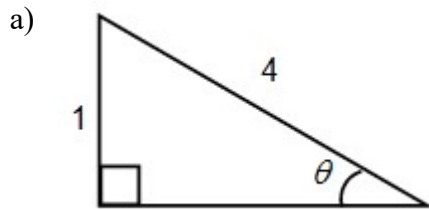


**Activité #8**

**Question 1 :** Évaluez  $\operatorname{cosec} \theta$ ,  $\sec \theta$  et  $\cotan \theta$  pour les triangles suivants. Déterminez ensuite la valeur de l'angle  $\theta$ .



**Question 2 :** Calculez la valeur des inconnues ci-dessous (arrondir à une décimale) :

a)  $\operatorname{cosec} 30^\circ = \frac{a}{8}$

d)  $\operatorname{cosec} 30^\circ = \frac{8}{d}$

b)  $\sec 40^\circ = \frac{b}{7}$

e)  $\sec 40^\circ = \frac{7}{e}$

c)  $\cotan 60^\circ = \frac{c}{8}$

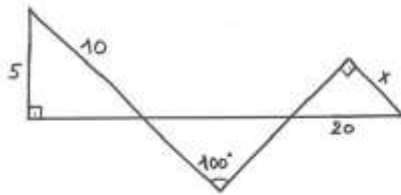
f)  $\cotan 60^\circ = \frac{8}{f}$

**Question 3 :** Complétez le tableau suivant :

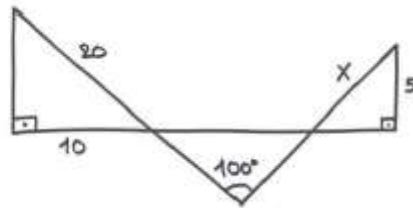
$\theta$	$\sin \theta$	$\cos \theta$	$\tan \theta$
$44^\circ$			
	0.5		
		0.5	
			1

**Question 4 :** Calculez la valeur de  $x$  pour chaque figure ci-dessous :

a)



b)



**Question 5 :** Un constructeur désire ériger une rampe de 7.2 m de long qui atteigne une hauteur de 1.5 m par rapport au sol. Calculez l'angle que la rampe devrait faire avec l'horizontale.