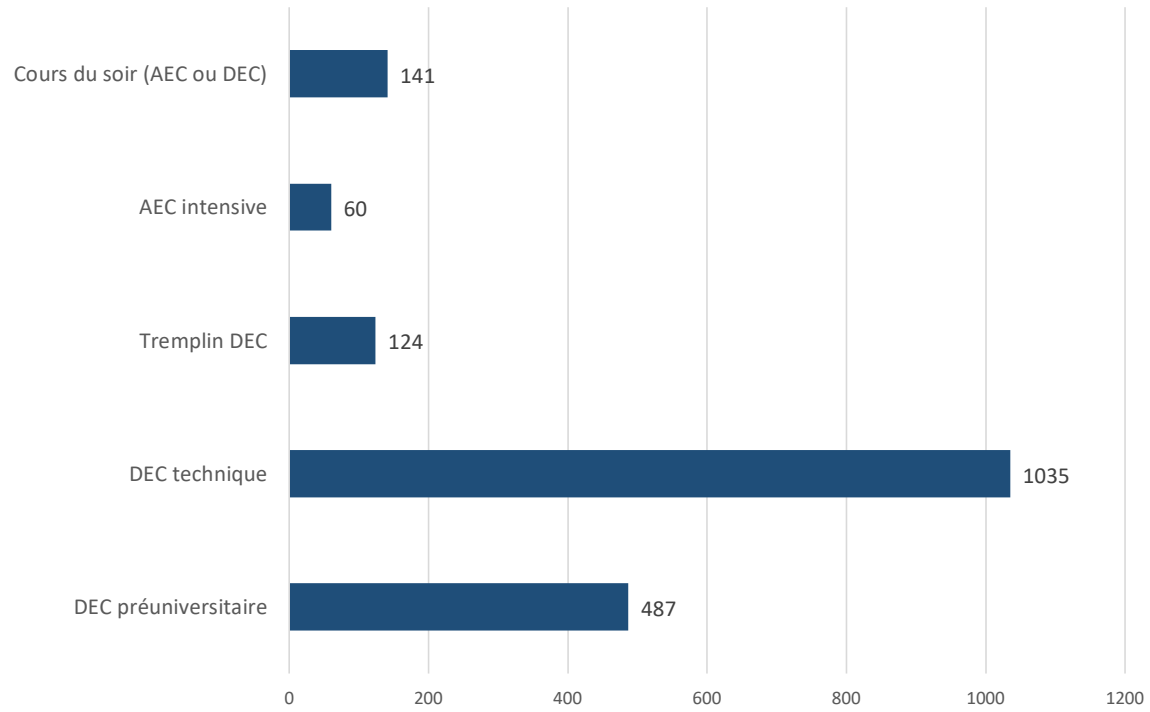


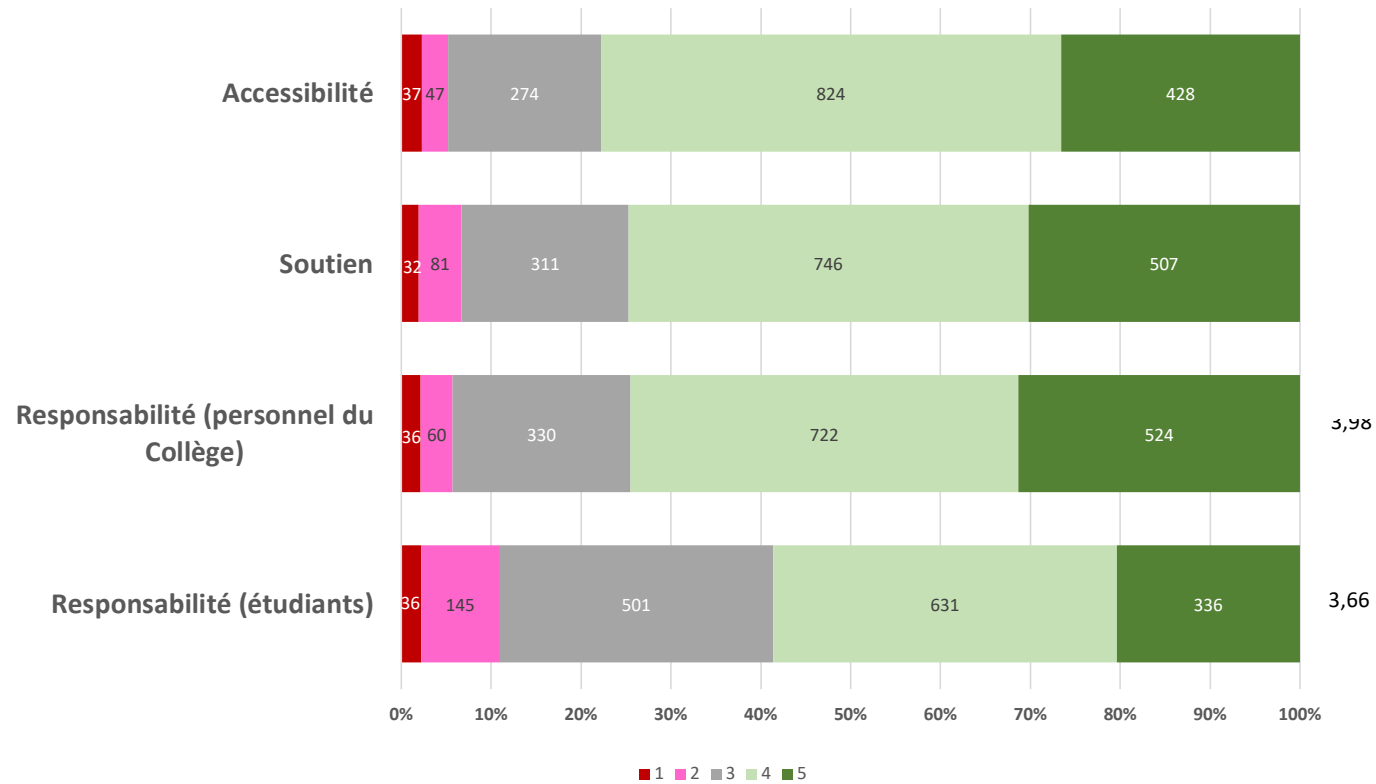
Question 1

Programmes des répondants (n = 1874)



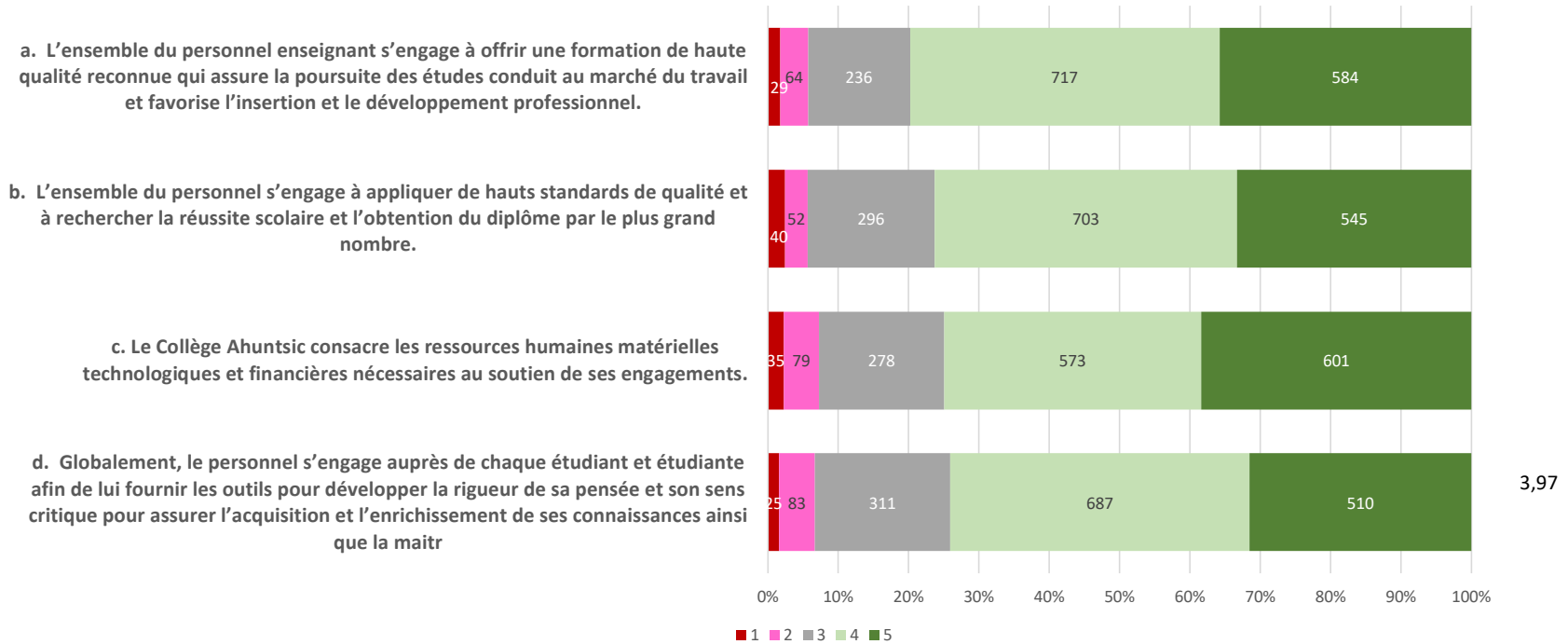
Question 2 - 5

Évaluation de l'action du personnel du Collège en fonction des valeurs



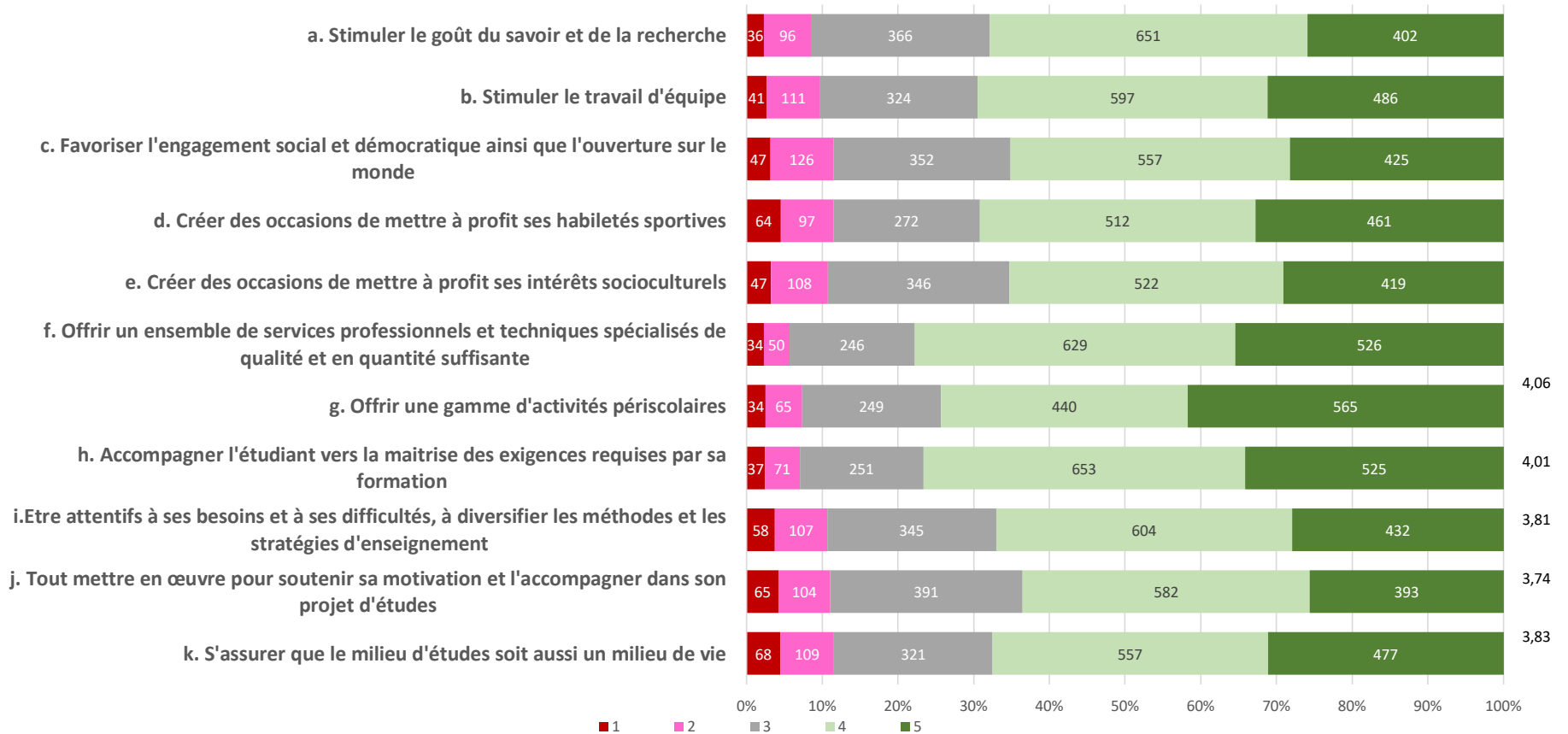
Question 6 - 9

Niveau d'accord selon les énoncés



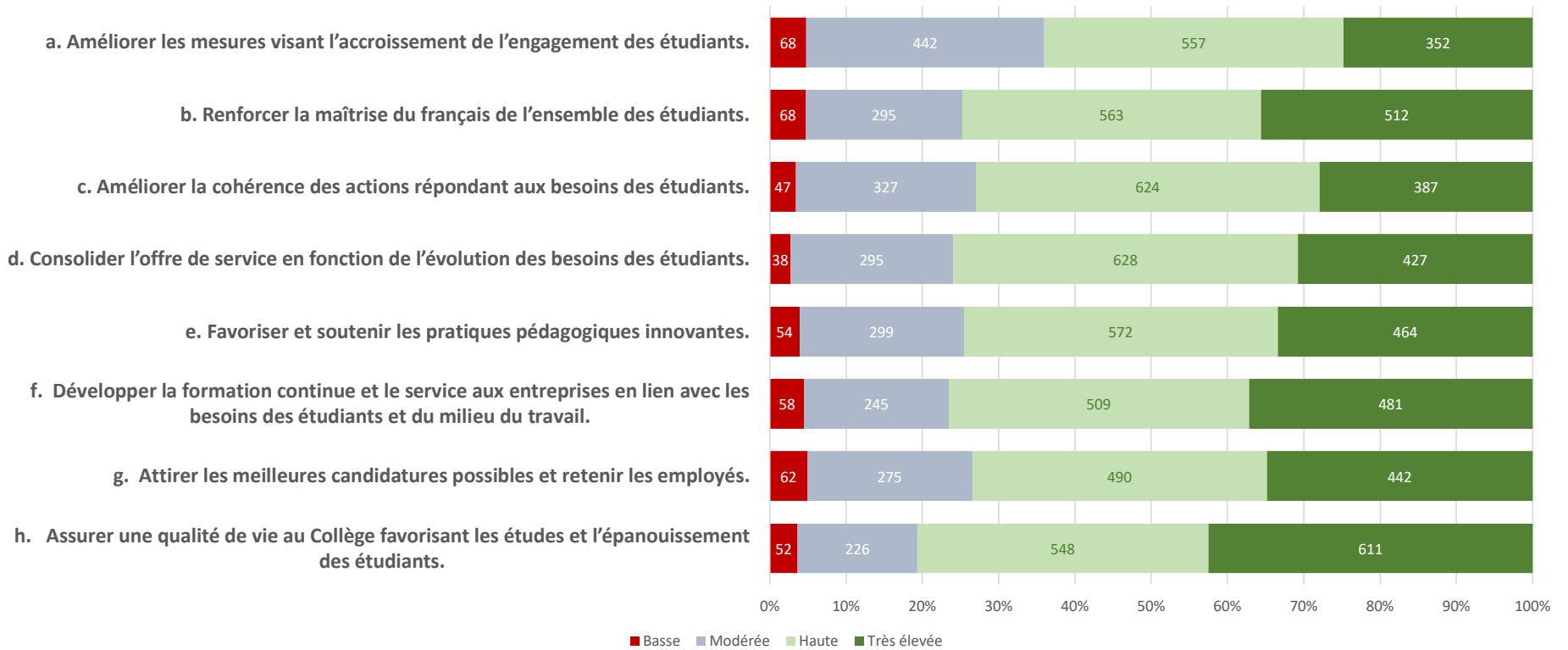
Question 10

Évaluation du niveau d'engagement du personnel à l'égard des étudiants et étudiantes du Collège



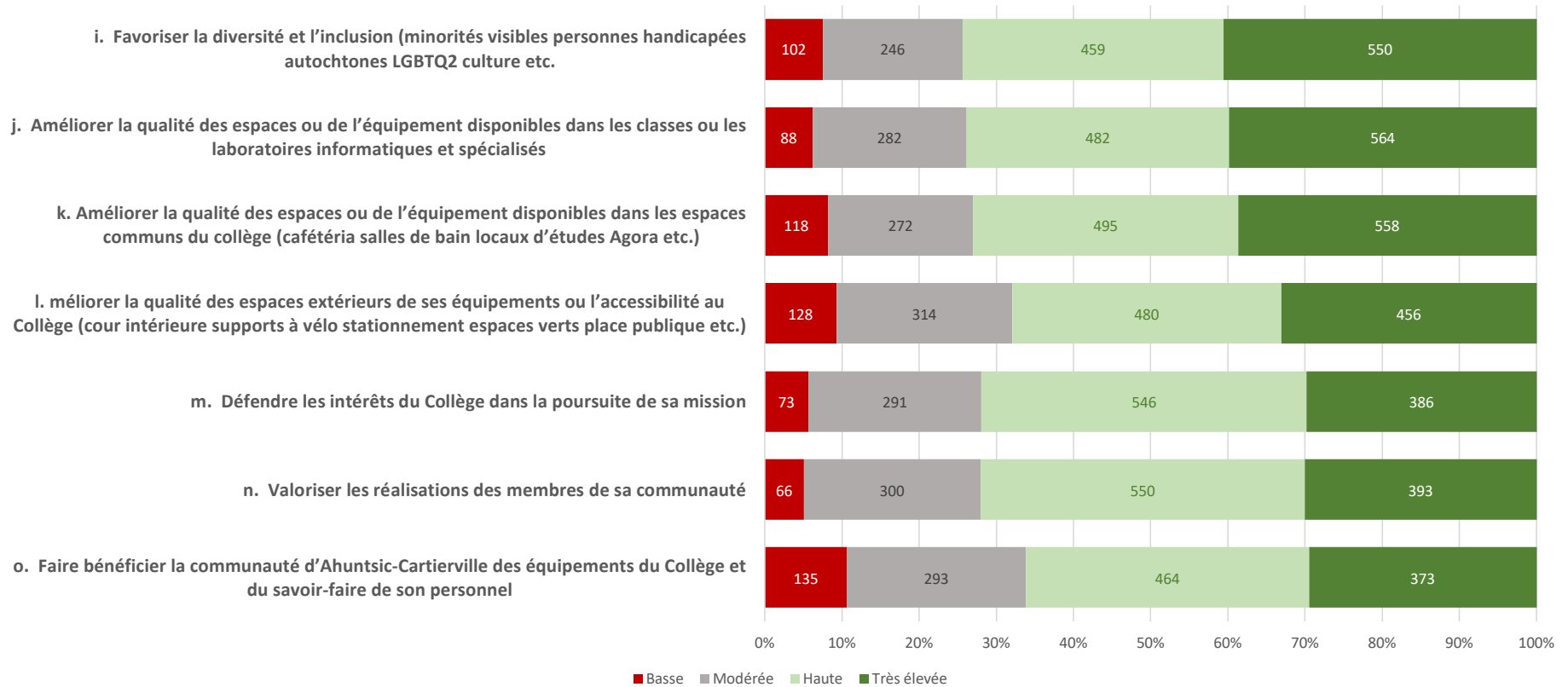
Question 11

Niveau d'accord des étudiants et étudiantes sur les objectifs prioritaires du collège (1)



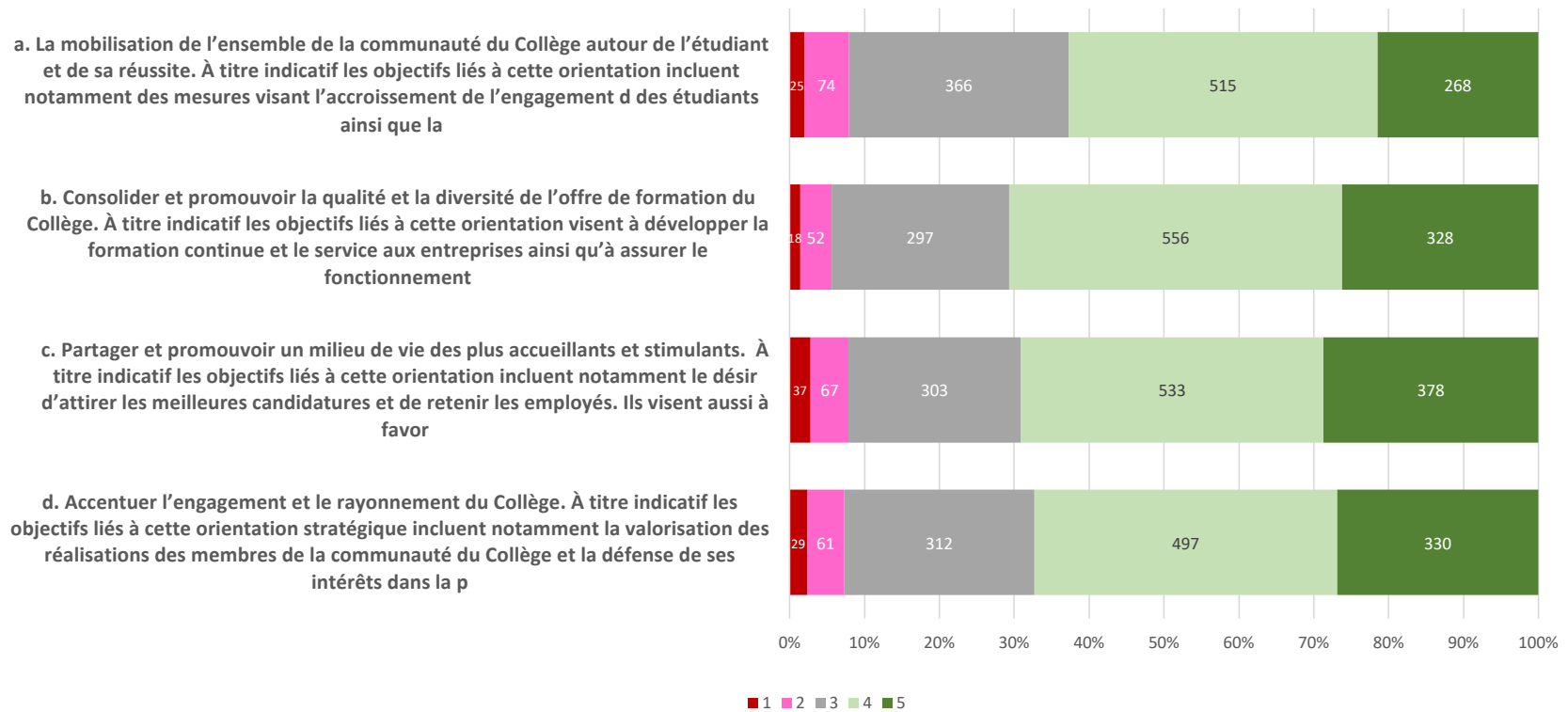
Question 11 (suite)

Niveau d'accord des étudiants et étudiantes sur les objectifs prioritaires du collège (2)



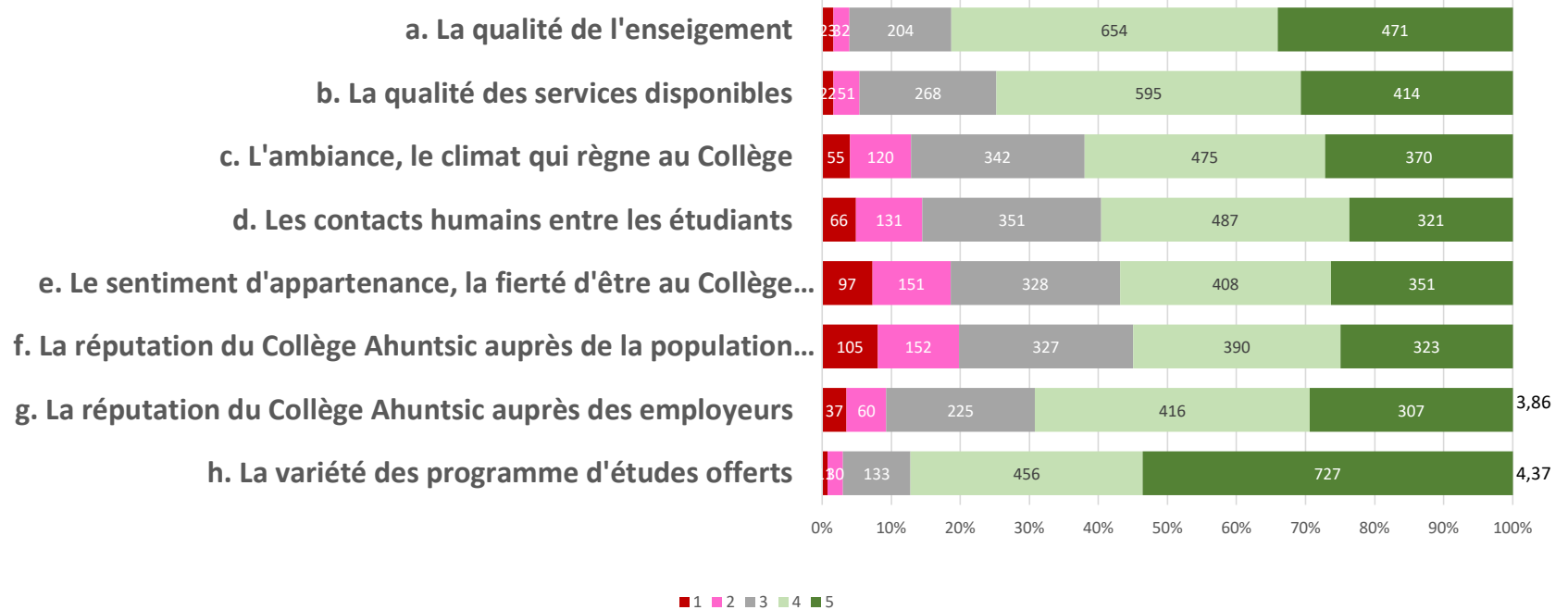
Question 12

Évaluation de l'atteinte des orientations stratégiques 2014 - 2019 du Collège



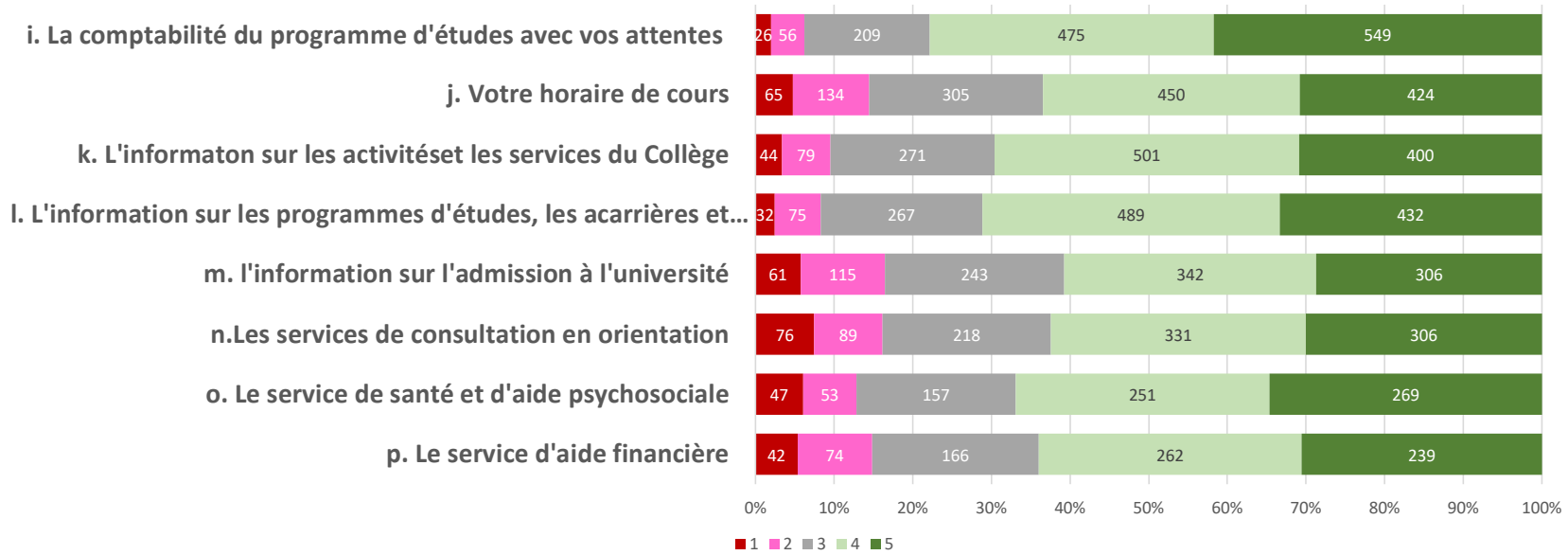
Question 24

Niveau de satisfaction de la vie étudiante et des services offerts par le Collège (1)



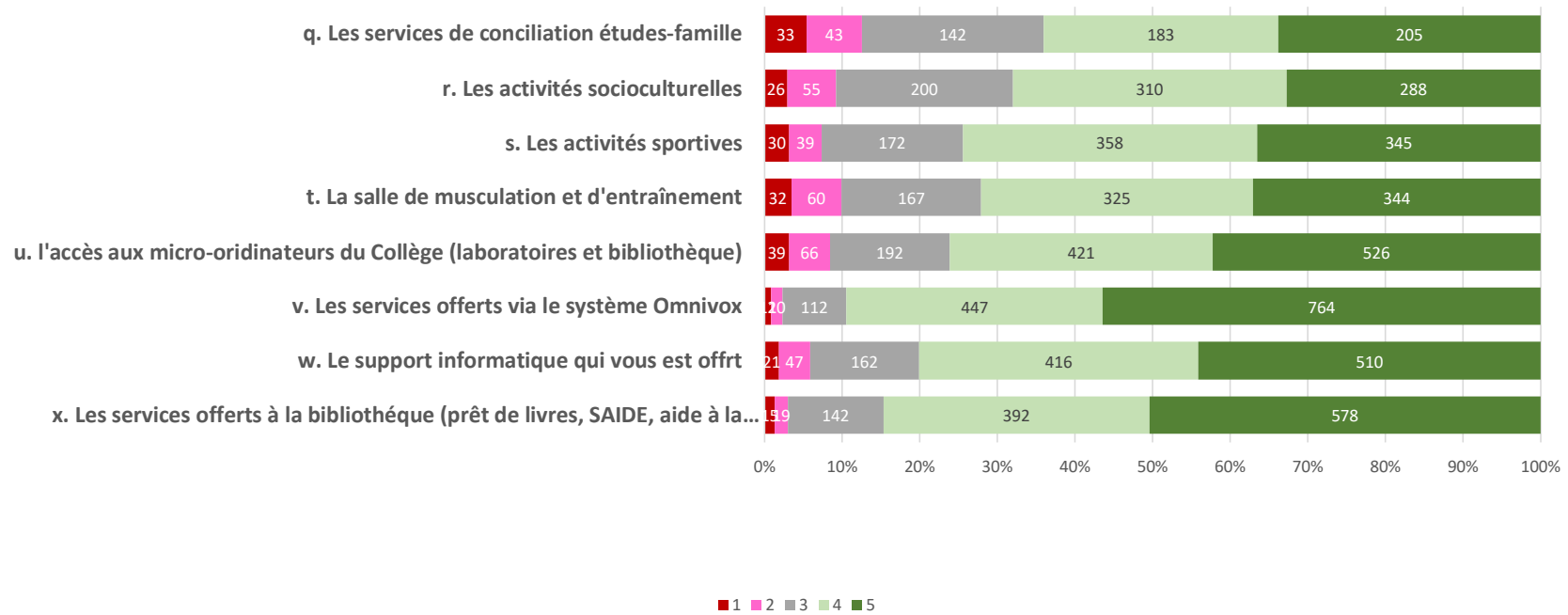
Question 24

Niveau de satisfaction de la vie étudiante et des services offerts par le Collège (2)



Question 24

Niveau de satisfaction de la vie étudiante et des services offerts par le Collège (3)



Question 24

Niveau de satisfaction de la vie étudiante et des services offerts par le Collège (4)

