

Collège **A**huntsic

Résidence **étudiante**



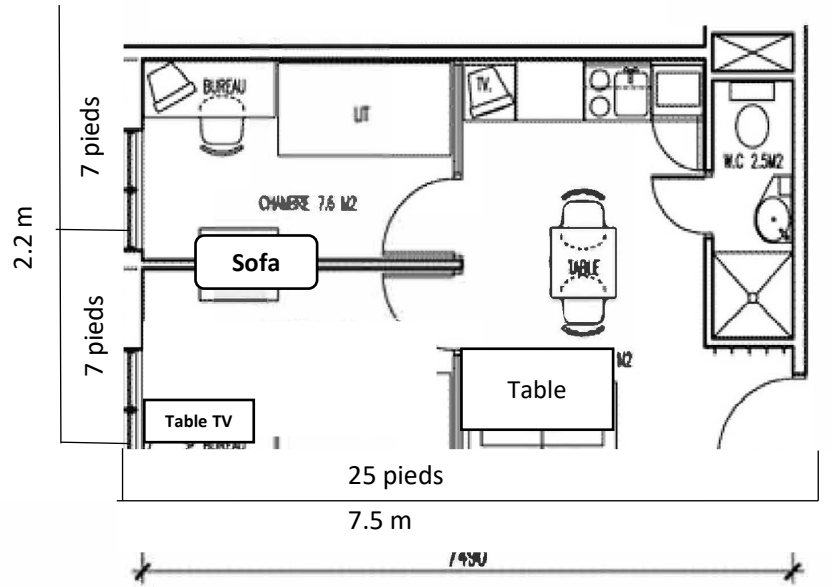
LES SERVICES

- **Le mobilier, les articles et les services fournis avec votre logement sont les suivants :**
 - Plaque de cuisson avec deux ronds ;
 - Réfrigérateur ;
 - Four à micro-ondes ;
 - Table de cuisine avec deux chaises (quatre chaises dans les logements à trois) ;
 - Base de lit avec un matelas ;
 - Commode à deux tiroirs ;
 - Penderie dans les Multi 2;
 - Table de travail avec huche;
 - Table de télévision dans les studios;
 - Téléphone (un appareil par logement) pour les appels locaux seulement;
 - Internet haute vitesse; (apporte ton fil réseau pour le brancher et ton Routeur)
 - Service de câble (28 canaux, dont 10, à haute définition);
 - Électricité (chauffage, éclairage, eau chaude, etc.).

LES SERVICES

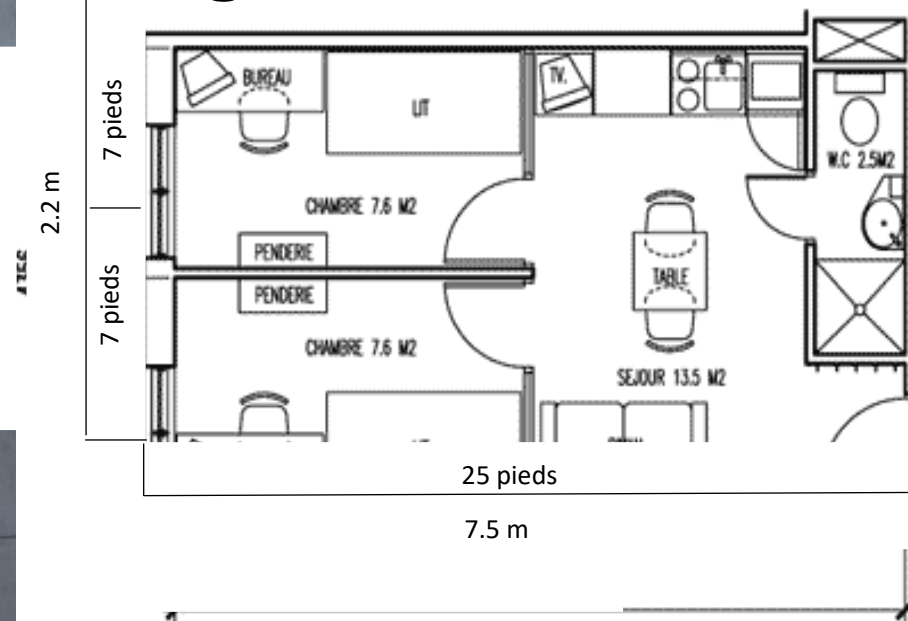
- **Les articles suivants ne sont pas fournis avec votre logement :**
 - Literie : oreillers, couvre-matelas, draps, couvertures, etc.;
 - Cuisine : chaudrons, vaisselle, ustensiles, grille-pain, etc. (il n'y a pas de four dans les logements, mais c'est possible d'apporter un petit four grille-pain);
 - Chaise de travail;
 - Ordinateur, ses périphériques, routeur et son filage mural et câble pour l'internet;
 - Télévision et filage mural pour le câble télé;
 - Poubelle, sacs de poubelle et bac de recyclage;
 - Produits d'entretien du logement : balai, vadrouille, torchons et les produits nettoyants;
 - Rideau de douche, serviettes et sortie de douche (tapis).

Studio +



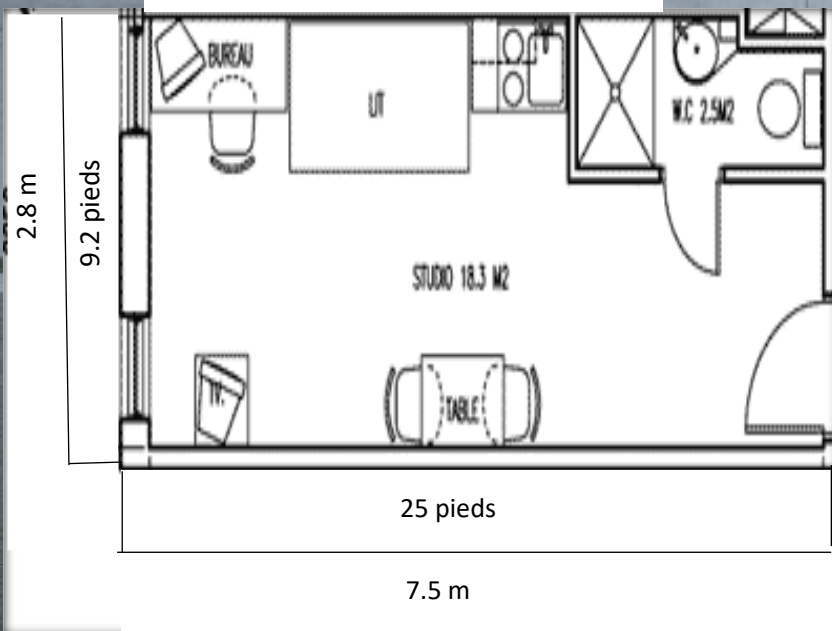
Logement pour une personne : 1 chambre fermée, pièce pour le bureau de travail et salon, cuisinette et salle de bain.

Logement Multi 2



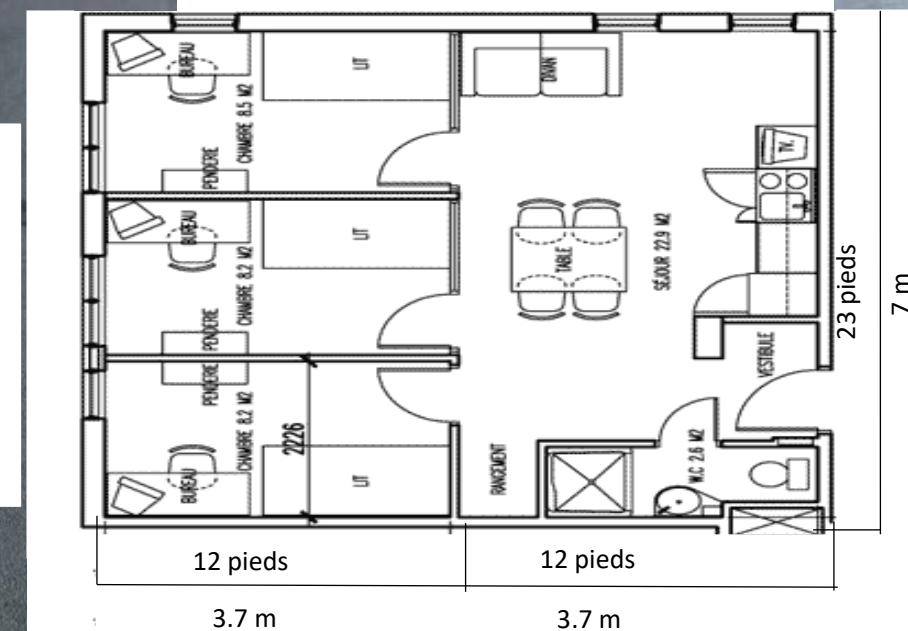
Logement pour 2 personnes : chambre individuelle, cuisinette, salon et salle de bain.

Studio



Logement à aire ouverte pour 1 personne avec coin salon, bureau de travail, salle de bain et cuisinette rénovée

Logement Multi 3



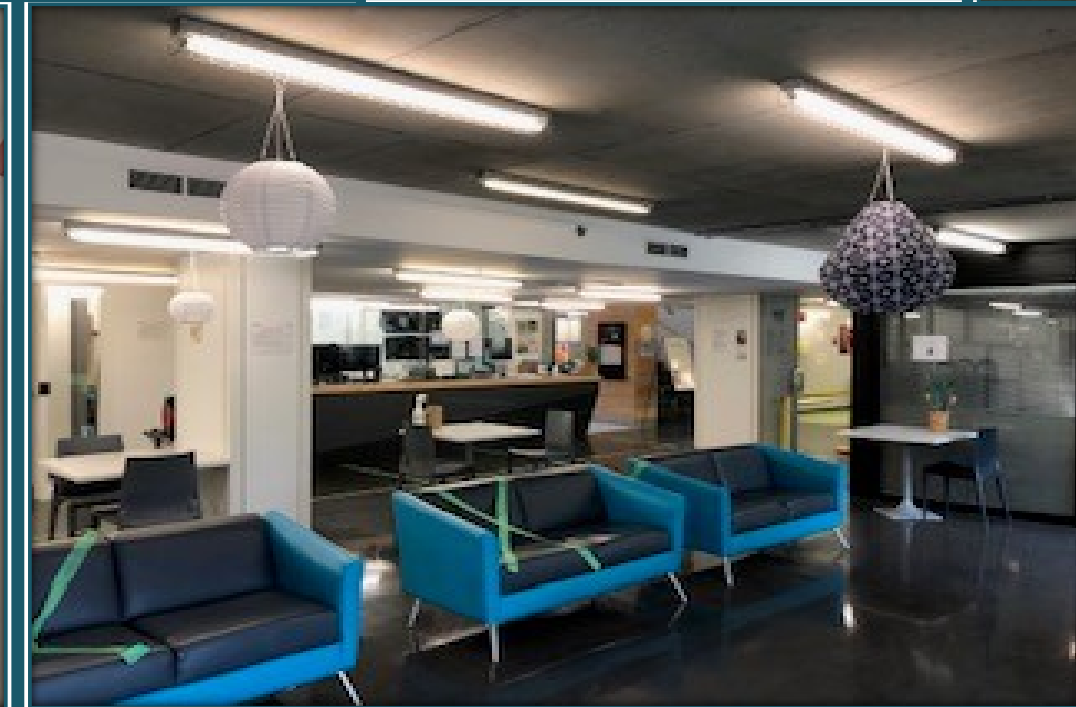
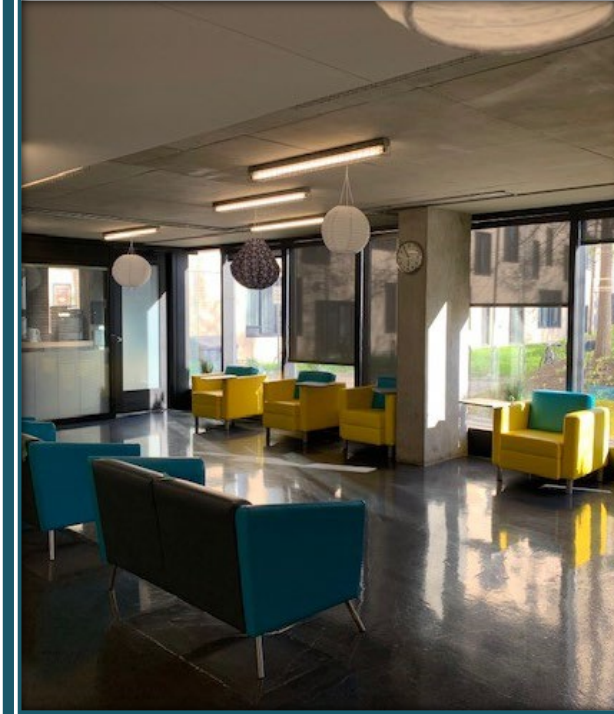
Logement pour 3 personnes : chambre individuelle, cuisinette, salon et salle de bain



Entrée principale

- Bureau de sécurité et prévention
- Réception – Services administratifs





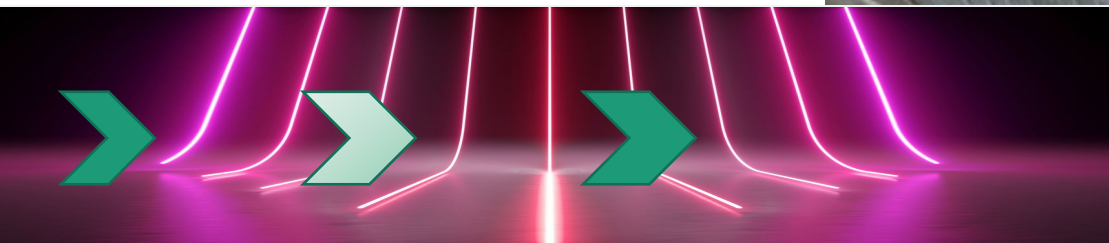
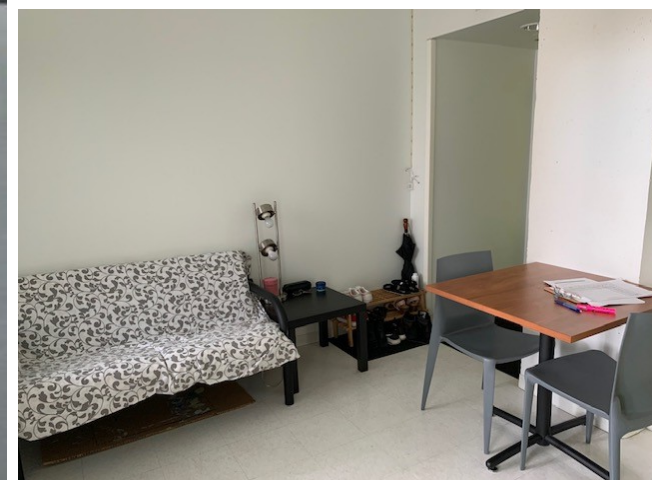
Réception

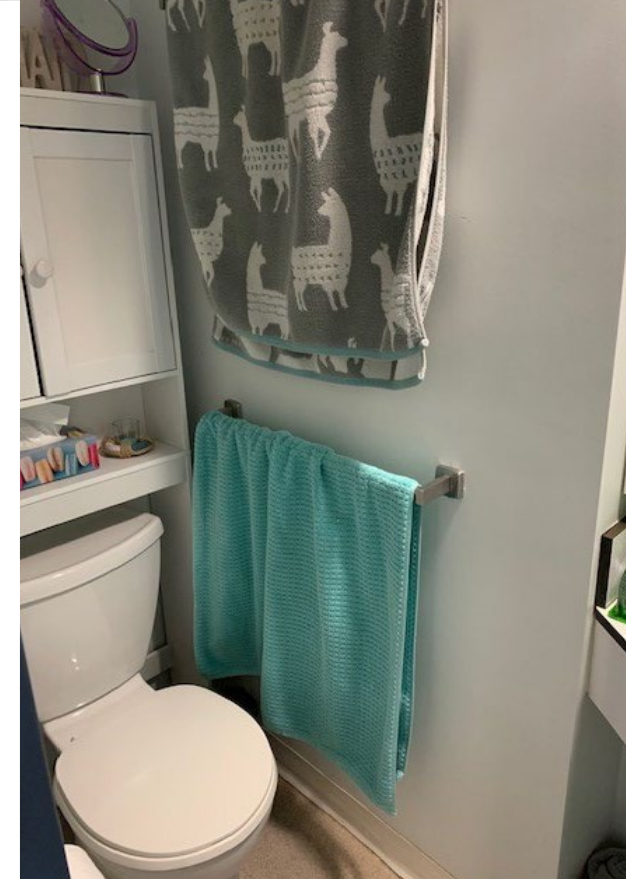
- Entrée
- Services administratifs
- Salle de séjour
- Ascenseur



STUDIO +

Logement pour une personne :
chambre fermée, bureau de travail, salon,
cuisinette et salle de bain.





Studio +

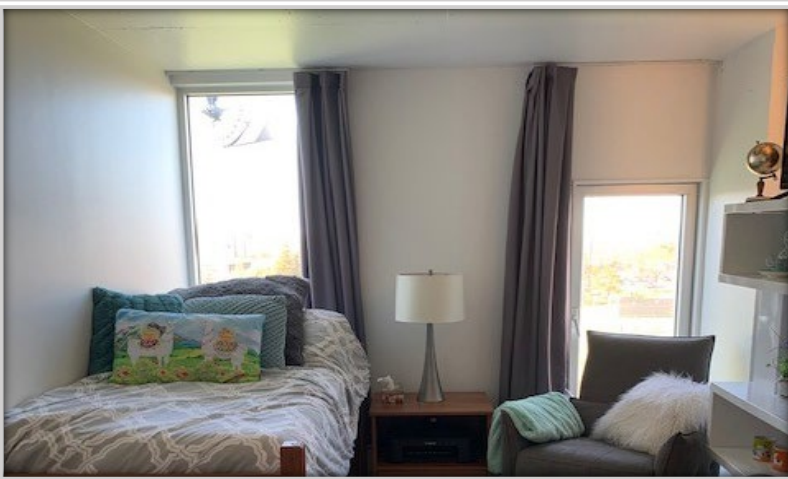
CUISINETTE
SALLE DE BAIN/ DOUCHE





Studio

Logement aire ouverte pour 1 personne avec coin salon, bureau de travail, salle de bain et cuisinette rénovée.





Studio
CUISINETTE RÉNOVÉE
SALLE DE BAIN / DOUCHE





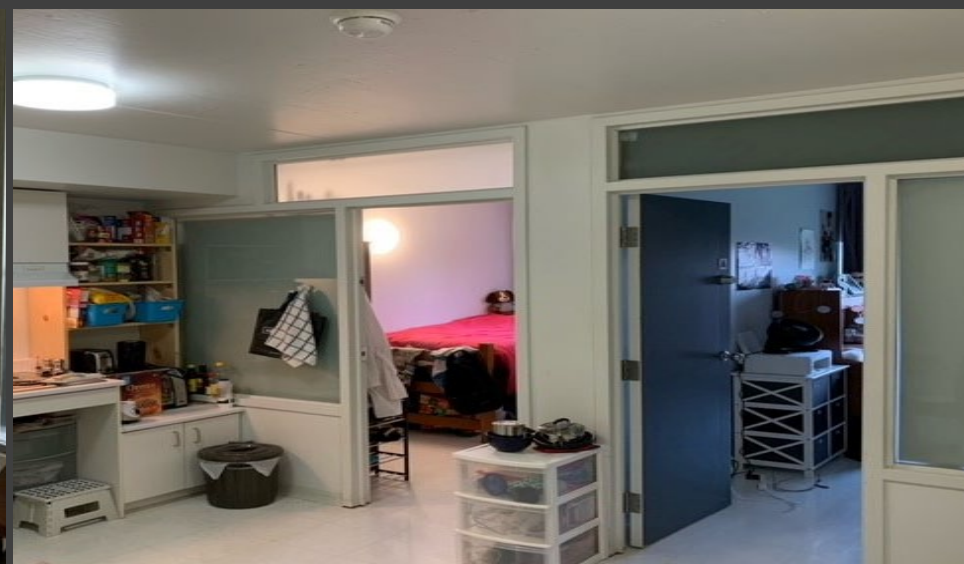
Multi 2

Logement pour 2 personnes,
chambre individuelle, cuisinette,
salon et salle de bain.



MULTI 2

CUISINE SALLE DE BAIN





Multi 3



Logement pour 3 personnes, chambre individuelle, cuisinette, salon et salle de bain.



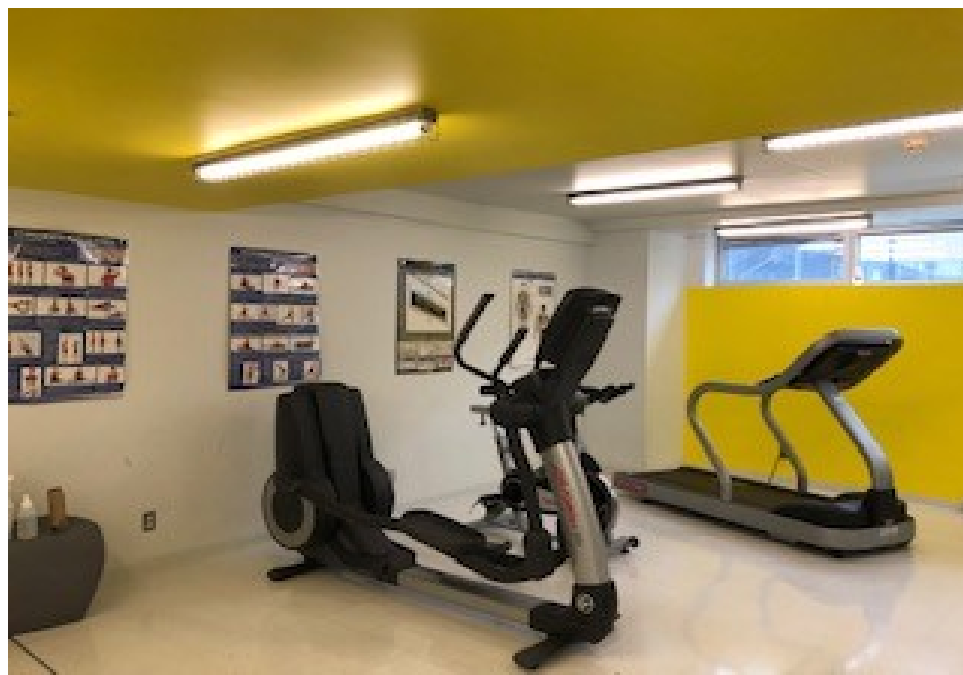
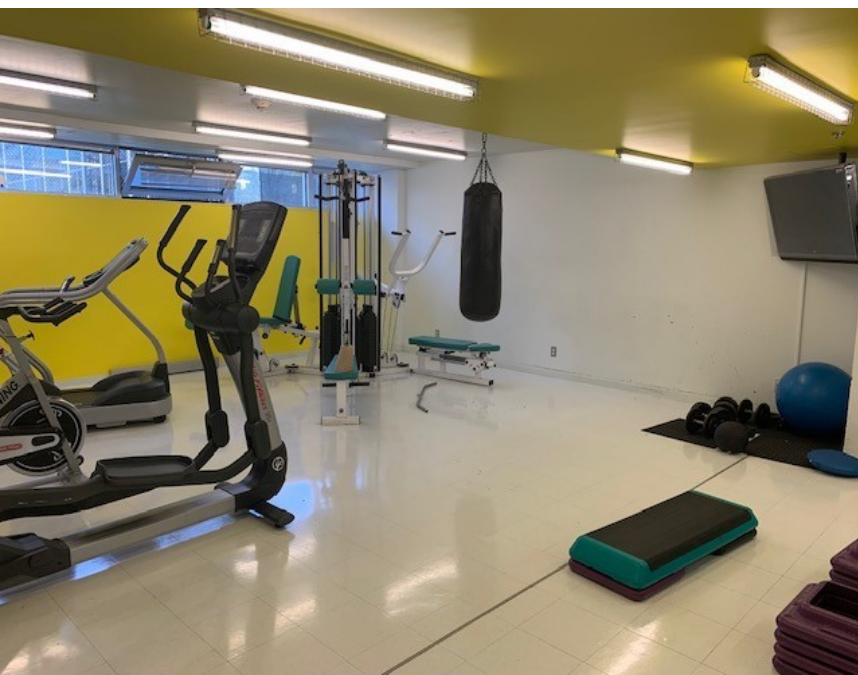


MULTI 3
COIN SALON
SALLE DE BAIN / DOUCHE





BUANDERIE



SALLE
D'ENTRAINEMENT
(GYM)



SALLE DE JEUX / CINÉMA
